

14.01.2014

Frau Bürgermeisterin
Margit Göckemeyer
Zülpicher Straße 1
52385 Nideggen

per Fax: 02427-809-47

Ratssitzung am 28.01.14

Sehr geehrte Frau Göckemeyer,

die Ortsvorsteher der durch die Windkraft-Planungen direkt bedrohten Ortsteile richteten am 13.01.14 eine gemeinsame Resolution an den Rat. Mit dem Slogan "Mensch und Natur schützen: Keine weiteren Windräder!" fordern sie, auf die Ausweisung neuer zusätzlicher Windkraft-Konzentrationszonen zu verzichten.

Wir beantragen deshalb in die Tagesordnung der Ratssitzung am 28.01.14 aufzunehmen:

TOP Stellungnahme des Rates zur Resolution der Ortsvorsteher v. 13.01.14

Einen Beschlussvorschlag werden wir in der Sitzung in Abhängigkeit vom Beratungsergebnis mündlich stellen und begründen.

Die 6-Monate-Frist nach § 3 (1) der Geschäftsordnung verhindert die Aufnahme des TOP nicht, weil die Resolution noch nie Beratungsgegenstand war. Sollten Sie dieser Auffassung nicht folgen, müssten wir die Aufnahme nach § 48 (1) GO NRW in der Sitzung beantragen.

Mit freundlichen Grüßen

Markus Fischer

Erwin Fritsch

Udo Hensch

16.01.2014

Frau Bürgermeisterin
Margit Göckemeyer
Zülpicher Straße 1
52385 Nideggen

per Fax: 02427-809-47

Ratssitzung am 28.01.14 - Ergänzung

Sehr geehrte Frau Göckemeyer,

die Gemeinde Kreuzau hatte zur Änderung des FNP (Konzentrationszone für die Windkraft bei Thum) das Verfahren nach § 4 (1) BauGB (frühzeitige Beteiligung der Behörden und sonstigen Trägern öffentlicher Belange) mit Schreiben vom 07.08.2012 eingeleitet. Den Behörden und sonstigen Trägern öffentlicher Belange wurde Gelegenheit zur Stellungnahme bis zum 14.09.2012 gegeben.

Die Gemeinde Vettweiß nahm mit Schreiben vom 13.08.2012 Stellung:

"Die Gemeinde Vettweiß bittet darum, die Ausweisung der Potentialfläche D zu überdenken. Begründet wird dies mit dem Verfahren zur Ausweisung von Potentialflächen in Vettweiß in diesem Jahr. In der Potentialanalyse wurde eine südöstlich an die Fläche D angrenzende Fläche als Potentialfläche erkannt. Von der Ausweisung als Konzentrationszone hat der Rat der Gemeinde Vettweiß allerdings abgesehen, da sich die Ginnicker Bevölkerung massiv gegen eine Ausweisung gewehrt hat."

Die Stellungnahme der Stadt Nideggen ist uns unbekannt. Ergänzend zu unserem Antrag vom 14.01.14 beantragen wir, unter dem

TOP Stellungnahme des Rates zur Resolution der Ortsvorsteher v. 13.01.14

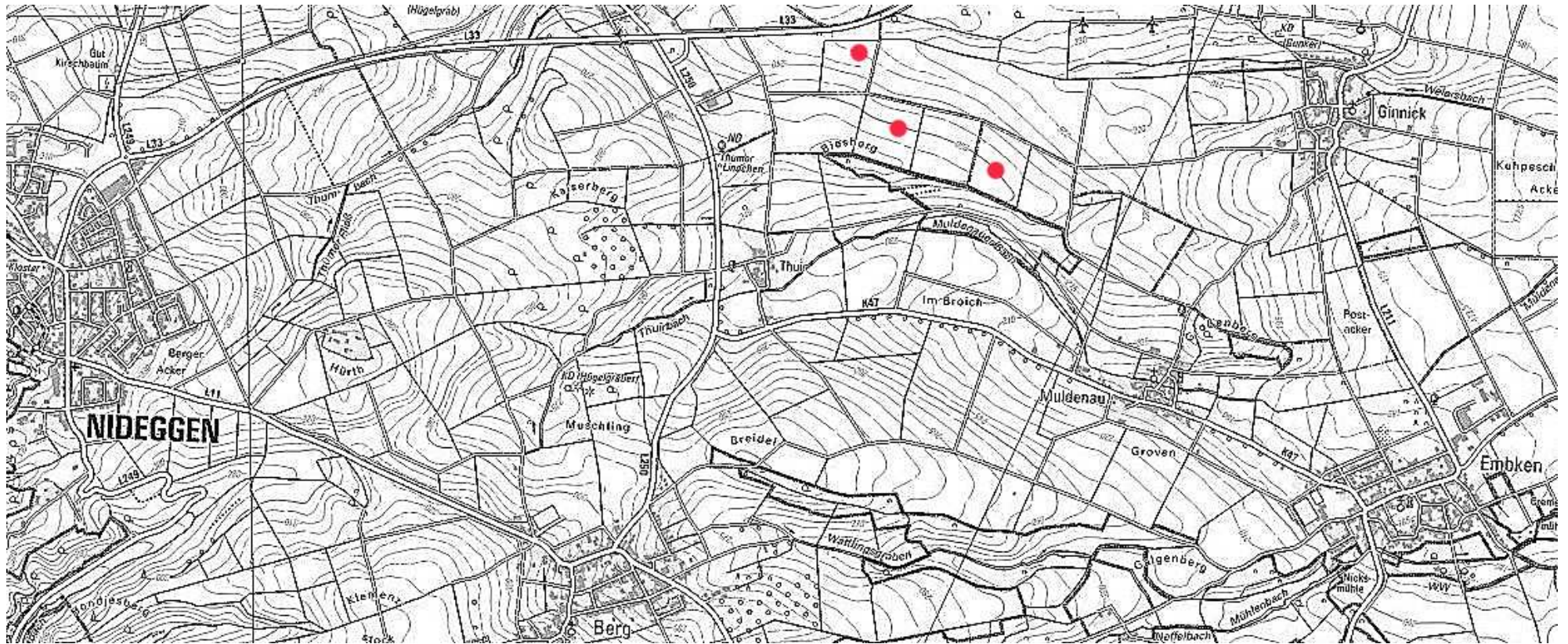
auch über diese Stellungnahme der Stadt zu informieren und die Abgabe der Stellungnahme ohne Beteiligung von Rat oder Ausschüssen zu begründen.

Mit freundlichen Grüßen

Markus Fischer

Erwin Fritsch

Udo Hensch



Koordinaten:

	Gauß-Krüger	WGS84 UTM ETRS89 (Zone 32)	Geographisch WGS84 (Grad/Min./Sek.)	Geländehöhe / Gesamthöhe mit WEA (NHN in Meter)
WEA 1	R: 2.537.986 H: 5.618.651	R: 326.082 H: 5.619.597	L: 6°32'13,39" B: 50°42'07,72"	235,0 434,5
WEA 2	R: 2.538.188 H: 5.618.376	R: 326.273 H: 5.619.314	L: 6°32'23,59" B: 50°41'58,78"	246,0 445,5
WEA 3	R: 2.538.494 H: 5.618.233	R: 326.573 H: 5.619.159	L: 6°32'39,12" B: 50°41'54,08"	249,0 448,5

Anlagentyp: Nordex N117
 Nennleistung: 3.000kW
 Rotordurchmesser: 117 m
 Nabenhöhe: 141 m
 Gesamthöhe: 199,5 m